

MAN Notstromaggregat 63 kVA mit MAN Motor D 0226 MTE ID 10-532

Ausführung

Aggregattyp:	stationär	Ausführung	Schallgedämmt
---------------------	-----------	-------------------	---------------

Technische Daten Motor

Motorhersteller:	MAN	Motortyp:	D 0226 MTE
Motor Nr.:	090737054922	Motorleistung:	80 KW
Kühlung:	Wassergekühlt	Anlassung:	Elektrisch 24 V DC
Drehzahl:	1500 U/min	Kraftstoff:	Heizöl EN 590

Technische Daten Generator:

Generatorhersteller:	Bosch	Generortyp:	DDOD 63 S AZN
Gen. Nr.:	3093593	Generatorleistung:	63 kVA
Spannung:	400 / 231 Volt	Leistungsfaktor:	cos. - phi 0,8
Drehzahl:	1500 U/min		

Schaltanlage

Ausführung:	Automatischer Start	Funktionen:	Notstrombetrieb
Schalter:	Generatorschalter 3 polig	Lieferung:	Wird lose mitgeliefert
Breite ca. mm:	1.000	Tiefe ca. mm:	400
Höhe ca. mm:	1.850		

Abmessungen des Aggregats:

Länge ca. mm:	2.600	Höhe ca. mm:	1.500
Breite ca. mm:	1.000	Gewicht ca. KG:	1.800

Nutzung

Zustand:	Neuwertig	Baujahr:	verkauft
Lieferzeit:	sofort Verl / Kaunitz	Preis netto in €:	auf Anfrage:
Betriebsstunden:	204		
Standort:	Verl - Deutschland		
Lagernummer:	10 - 532	Reserviert:	

Lieferumfang

Komplette Netzersatzanlage aus dem Bestand der deutschen Telekom bestehend aus einem 6 Zylinder MAN - Industriedieselmotor mit Turbolader ausgelegt für Generatorantrieb mit mechanischem Bosch Drehzahlregler und Einspritzpumpe inkl. Abstellmagnet sowie Schwungrad für flimmerfreien Lichtbetrieb.

Synchron Generator, IP 23, bürstenlos, elektronisch geregelt, Grundrahmen zur Aufnahme der Motor- Generator Einheit, elastische Lagerung.

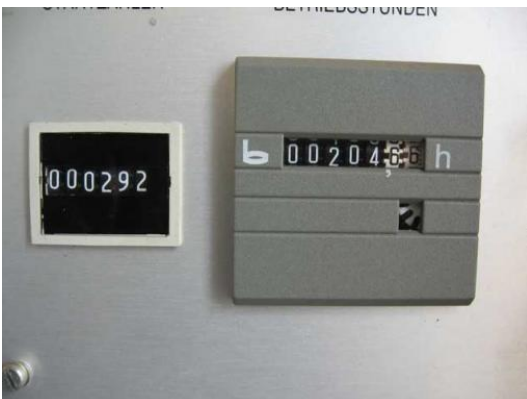
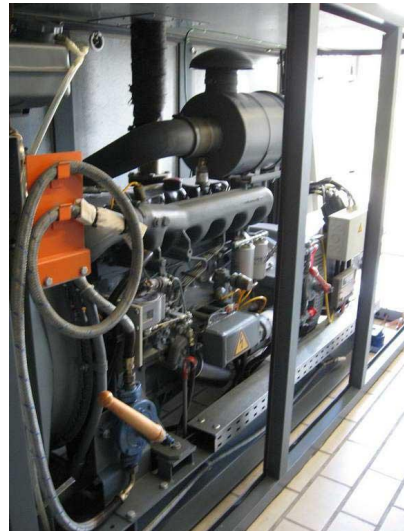
Ein Abgasschalldämpfer und die Schalldämmkapsel sowie die Zu- und Ablufttechnik wird lose mitgeliefert.

Alle Wartungen sind nach MAN Vorschrift durchgeführt worden.

Hersteller der Netzersatzanlage ist die Firma Bosch GmbH. Ex Standort Tilleda

Produktbilder





BOSCH 

Stromerzeugungsaggregat / Generator set

Type:	DDOD 63-S AZN	Fahrgestell-Chassis:	
Fertigungsdatum: Date of manufacture:	371	Typ:	
Baujahr: Order No.:	7 793 207 023	Baujahr: Year of manufacture:	
Fabrik-Nr. Serial No.:	30001	Fahrgestell-Nr. Chassis No.:	
Nennleistung: Rated power output:	63 kVA	zul. Gesamtgewicht: Gross weight:	1290 kg
Nennleistungsfaktor: Rated power factor:	0,8 COS φ	zul. Achslast vorn: Permissible front axle load:	kg
bei Aufstellhöhe at site altitude of:	100 m über NN	zul. Achslast hinten: Permissible rear axle load:	kg
bei Umgebungstemperatur: at ambient temperature of:	27 °C		
Nennfrequenz: Rated frequency:	50 Hz		
Nennspannung: Voltage rating:	400 / 231 V		
Nennstrom: Current rating:	91 A		
Funkstörgrad: Radio interference level:	N 		

ROBERT BOSCH GMBH · D-71696 MÖGLINGEN · GERMANY

8 21 10 120